

Ministerio Secretaría General de la Presidencia

Consejo de Auditoría Interna General de Gobierno



Seminario 2017

“Auditoría Interna: Fortaleciendo la Probidad y Transparencia en el Estado”

Santiago, 21 y 22 de agosto de 2017

GRC con un Enfoque Anticorrupción

Marcelo Kirsinger Labbé
Ingeniero Civil Industrial, MBA
Gerente Consultoría y Riesgo
Profesional GRC
Baker Tilly Chile



Sobre el Conferencista



Marcelo Kirsinger Labbé
Ingeniero Civil Industrial, MBA
Gerente Consultoría y Riesgo
Profesional GRC
Baker Tilly Chile

Profesional especializado en las áreas de riesgo y consultoría con más de 11 años de trayectoria. En la actualidad es uno de los líderes del área de GRC de Baker Tilly Chile. Adicionalmente lidera las consultorías de Modelos de Prevención de Delitos, Gestión de Riesgos y Procesos, Precios de Transferencia y Valorización de Empresas.

Que se entiende por GRC

GRC

GOBIERNO – RIESGO – CUMPLIMIENTO

En la actualidad los objetivos estratégicos apuntan a dos grandes frentes:

- *Detectar eficiencias internas que permitan optimizar el modelo de negocio*
- *Disminuir el nivel de exposición a los riesgos.*

GRC correctamente aplicado es una capacidad de organización que permite potenciar la optimización operativa y la gestión del riesgo bajo un mismo prisma.

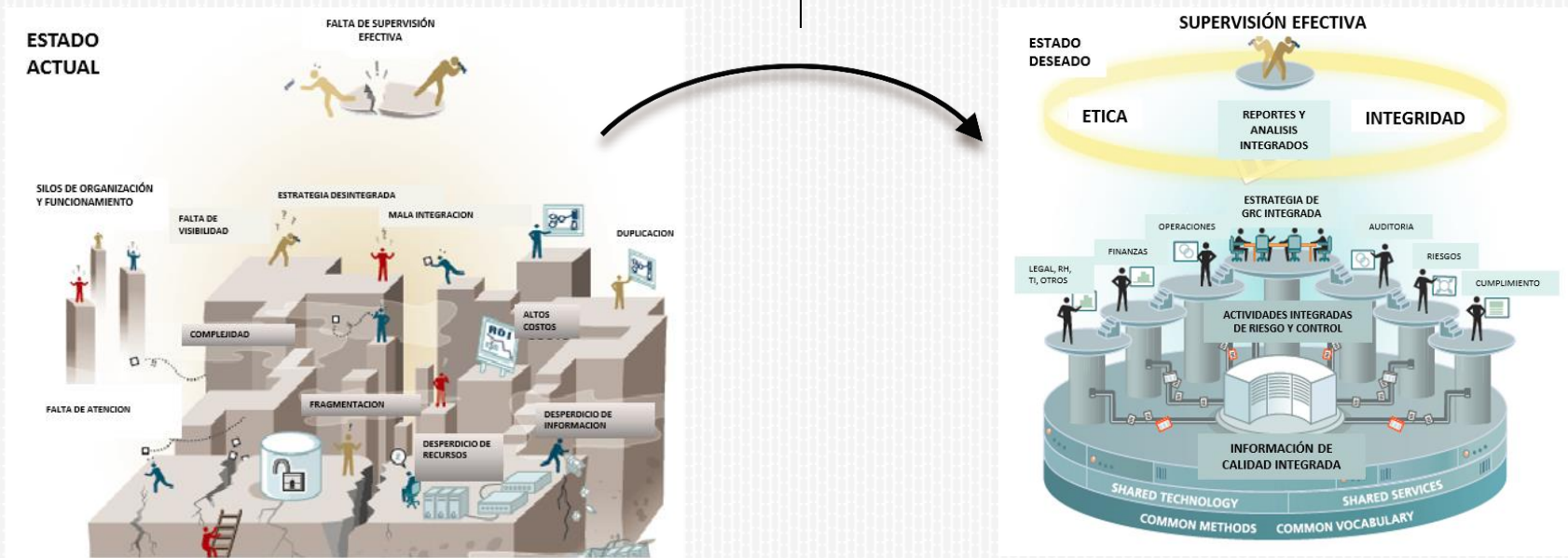
Oportunidad de Transformación

Situación Actual

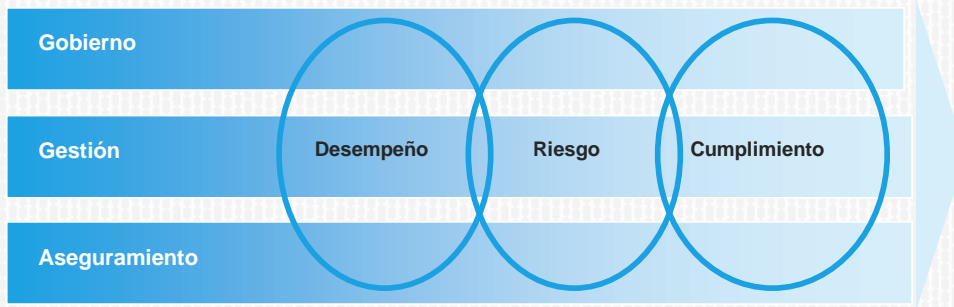
- Gestionada en SILOS
- Reactiva
- Métodos por programas o proyectos.
- Separado de los procesos del Core y de la toma de decisiones.
- Mal necesario
- Uso fragmentado de la Tecnología

Situación deseada

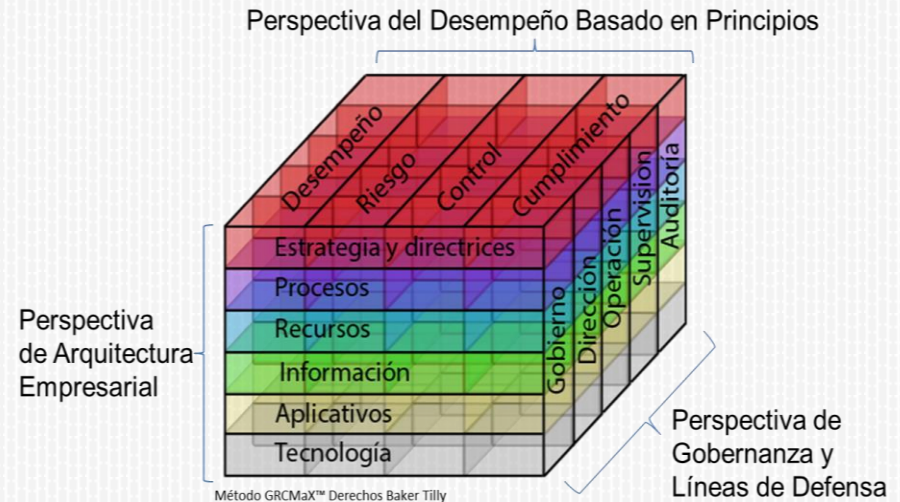
- Enfoque de la Empresa
- Proactivo
- Método Sistémico
- Incorporado dentro de los procesos del core y de la toma de decisiones.
- Valor Agregado
- Soluciones con arquitectura empresarial.



Conceptualización



➤ *El Desempeño Basado en Principios es una práctica para el logro de objetivos, abordando el riesgo y actuando con integridad.*

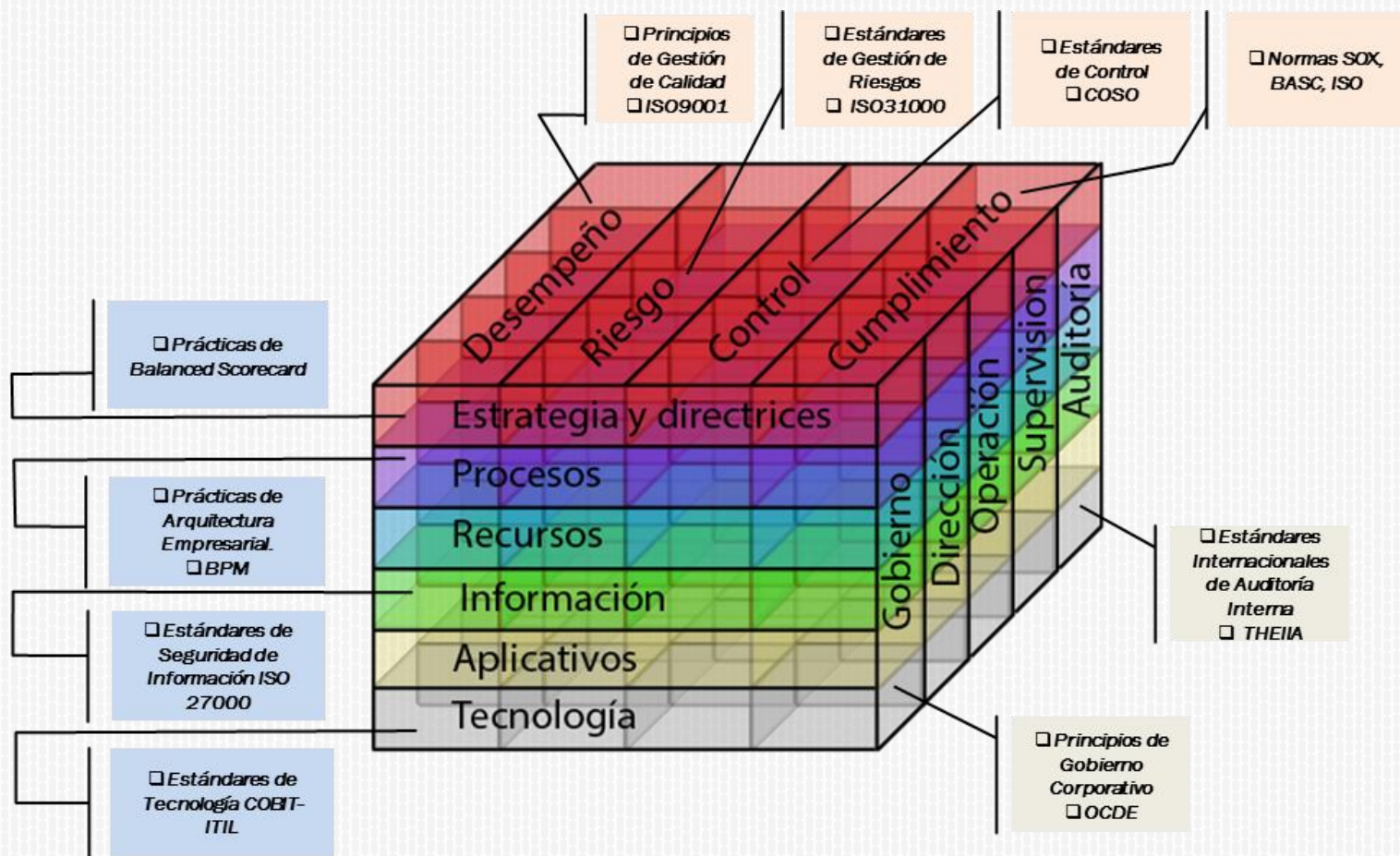




¿Cómo incorporamos el enfoque anticorrupción en GRC?

Gran parte de estos principios ya se encuentran incorporados

Integración y Orquestación



Integración y Orquestación

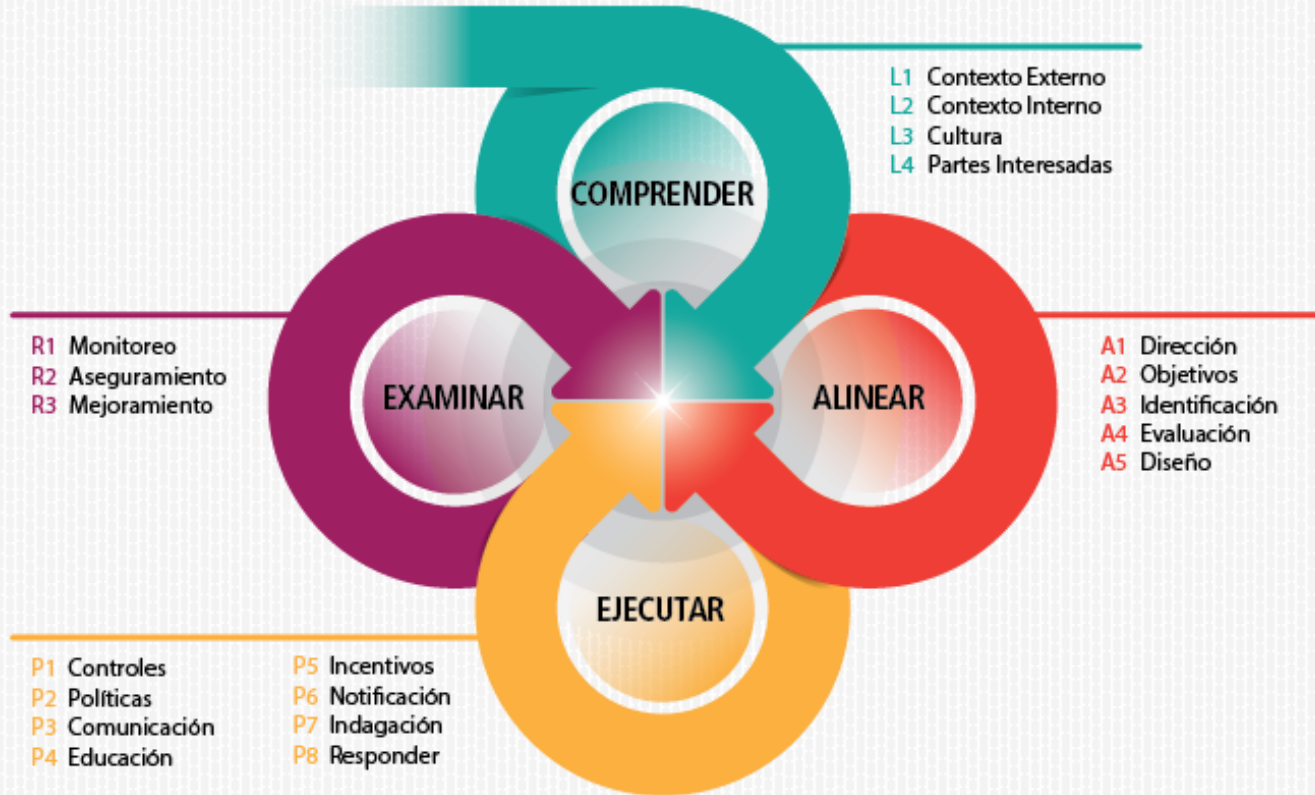


Desarrollo del Modelo de Capacidad



CAPACIDAD GRC

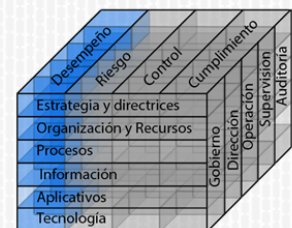
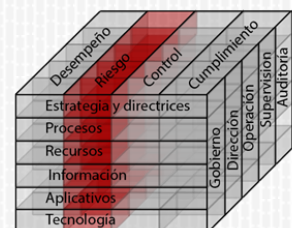
VISTA DE ELEMENTOS DEL MODELO



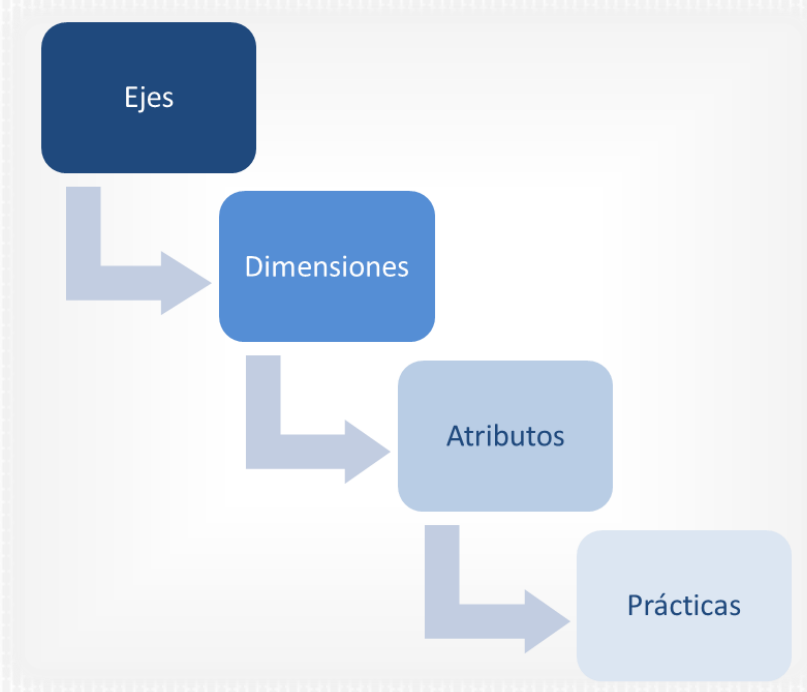


¿Cómo enfrentar un proyecto GRC?

Integración y Orquestación

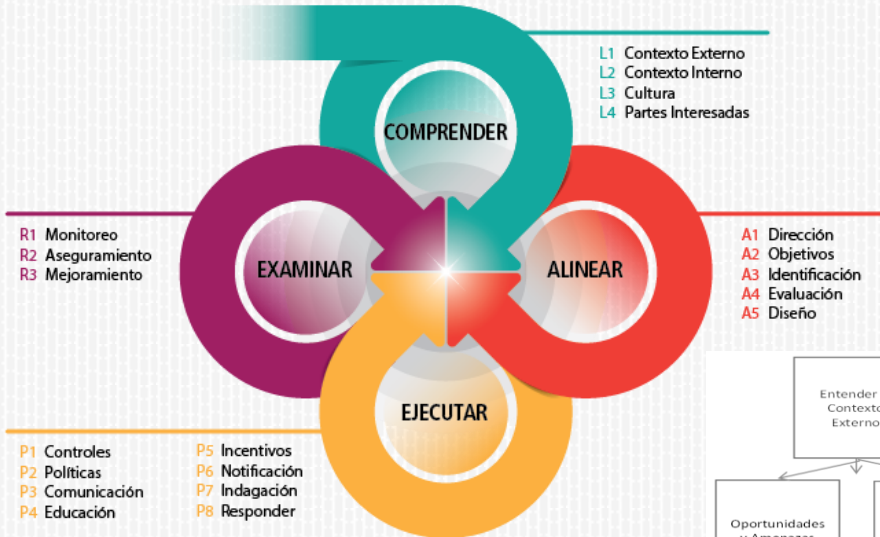


RIESGOS	Estándares ISO 31000
IT	COBIT
CONTROL	Estándares COSO
DESEMPEÑO	ISO 9004
GOBIERNO CORPORATIVO	OCDE
AUDITORIA INTERNA	THEIIA

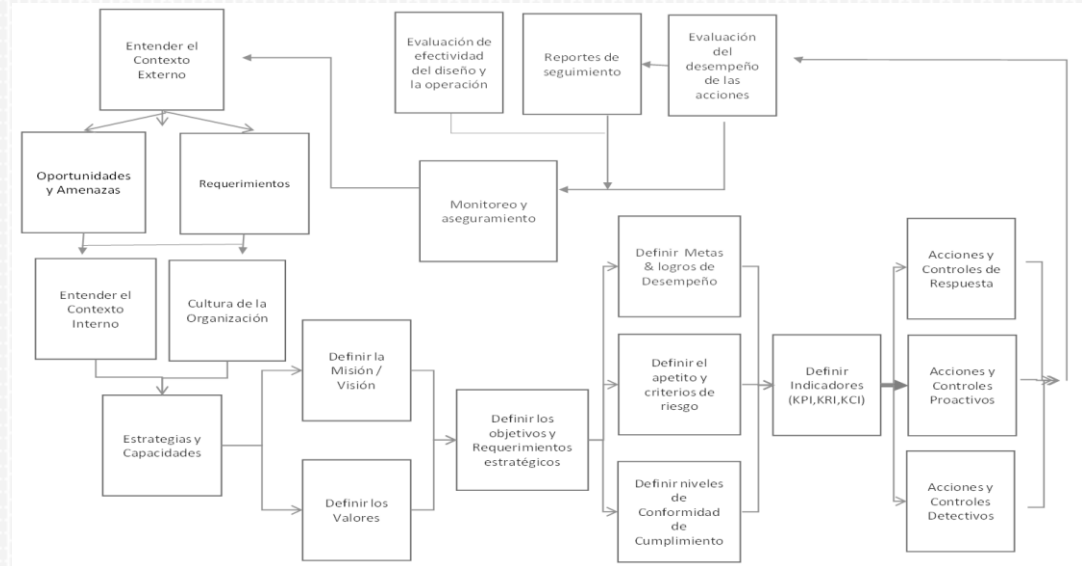


Integración y Orquestación

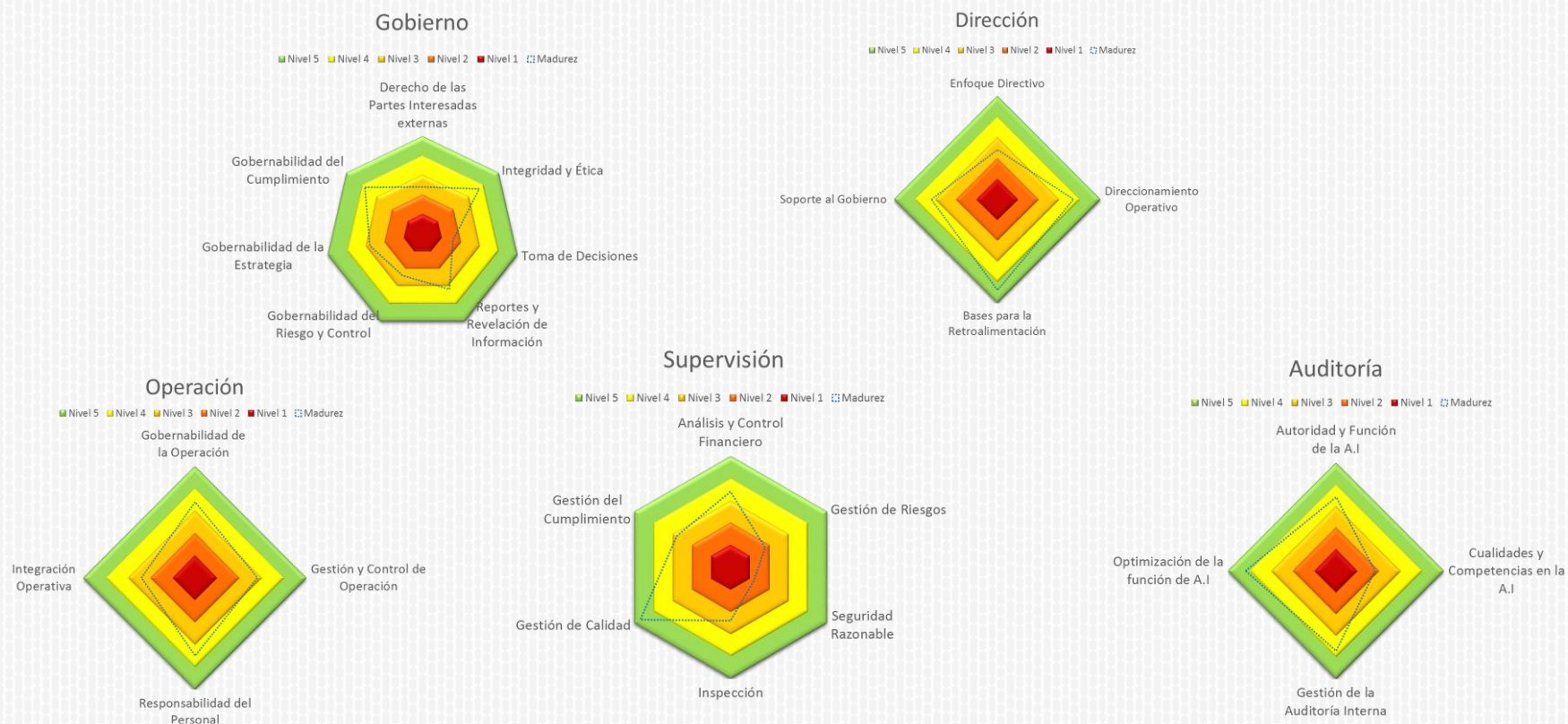
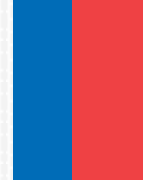
CAPACIDAD GRC
VISTA DE ELEMENTOS DEL MODELO



➤ Se evalúa por cada Dimensión las diferentes prácticas esperadas en el modelo de capacidad y su nivel de madurez.

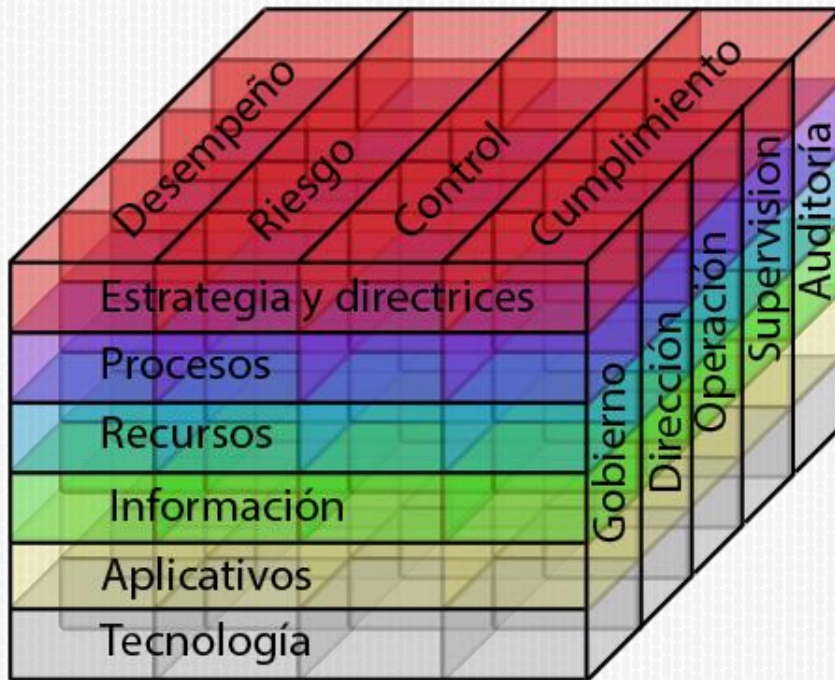


Ejes de Gobierno y las Tres Líneas de Defensa



Madurez

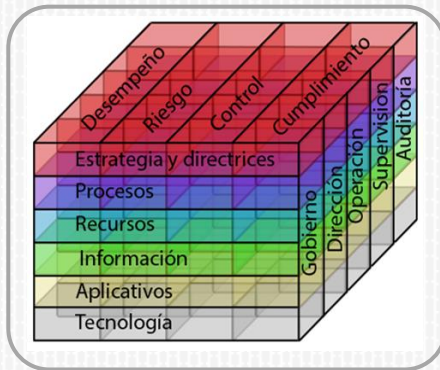
CAPACIDAD DE INTEGRALIDAD



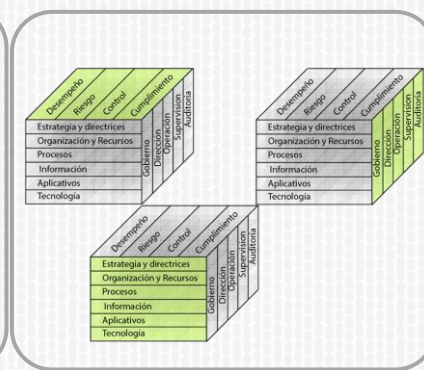
Ciclo



Diagnostico Estructurado



Evaluación de Capacidades



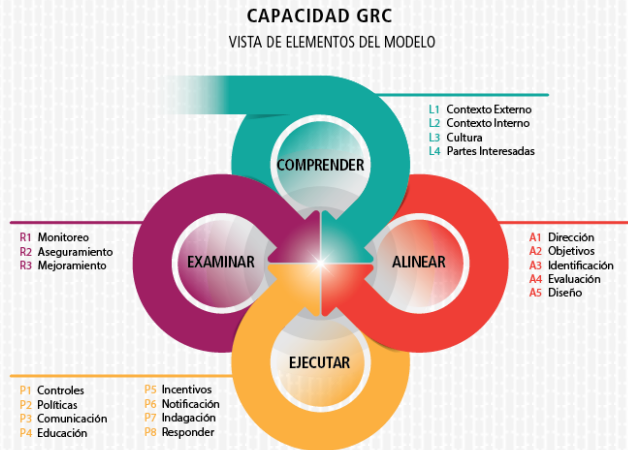
Proyecto de Capacidad GRC



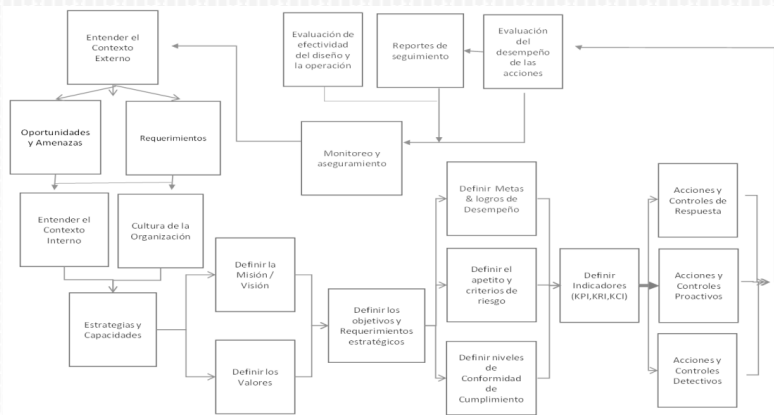
Salto en Madurez GRC - ToBe



Proyecto GRC



- *Nace de un diagnóstico estructurado de madurez.*
- *Trabaja debilidades claramente establecidas.*
- *Bajo el modelo de capacidades, complementa de manera articulada las prácticas faltantes por cada una de las dimensiones. Esto asegura un crecimiento en madurez armonico.*
- *La metodología opta por aquellas prácticas correctamente ya establecidas por sobre las sugeridas en el modelo, por ejemplo normativas certificadas, reguladas.*



Principales Conclusiones

- *GRC no es solo cumplir normas, controlar riesgos o emitir manuales. No es una norma, No es una solución tecnológica. Es una capacidad de organización.*
- *Un correcto diagnóstico del estado de madurez permite diseñar eficientemente la implementación de un proyecto GRC.*
- *El problema no es establecer un diagnóstico y desarrollar unas prácticas de GRC. Es establecer un modelo de “mejoramiento continuo” consistente con marcos de referencia, objetivos transversales y recursos disponible.*
- *En la práctica, en Chile la principal debilidad detectada hasta el momento es que no se genera una instancia de evaluación de estado de madurez y solo se trabaja en la implementación de módulos de software que no necesariamente están alineados con todas las dimensiones.*

Información de Contacto

mkirsinger@bakertillychile.cl

<Su foto>



El material gráfico presentado corresponde a OCEG y/o Baker Tilly.



<Su foto>

¡Gracias por su atención!