

Ministerio Secretaría General de la Presidencia

Consejo de Auditoría Interna General de Gobierno



Seminario 2017

“Auditoría Interna: Fortaleciendo la Probidad y Transparencia en el Estado”

Santiago, 21 y 22 de agosto de 2017

“Herramienta de Data Analytics para detección, evaluación y notificación de excepciones, producidas por las fallas en el Sistema de Control Interno”

Andrés Callejas Pino

Contador Público y Auditor, MBA, MDF

Dr© Administración Gerencial

Consejero
Comité Auditoría Interna
Colegio Contadores de Chile



Gerente Productos CaseWare



Sobre el Conferencista



Andrés Callejas Pino
CPA, MBA, MDF
Dr.(c) Adm. Gerencial

Consejero
Comité Auditoría Interna
Colegio Contadores de Chile



Gerente Productos CaseWare



Profesional CPA, que ha relacionado el mundo de la empresa con el uso de las TI, siendo su principal preocupación mejorar la gestión organizacional, sistemas de información y control.

Docente universitario, de pre y post grado, en temas de Sistemas de información y Auditoría de SI.

Consejero del Comité de Auditoría Interna, Colegio de Contadores de Chile AG., proponiendo la incorporación de normas y herramientas profesionales.

En el último tiempo, como Gerente de Producto representante de la empresa Canadiense CaseWare, ha desarrollado temas de Data Analytics y Monitoreo Continuo.

MODELO DE NEGOCIO Y CONTROL

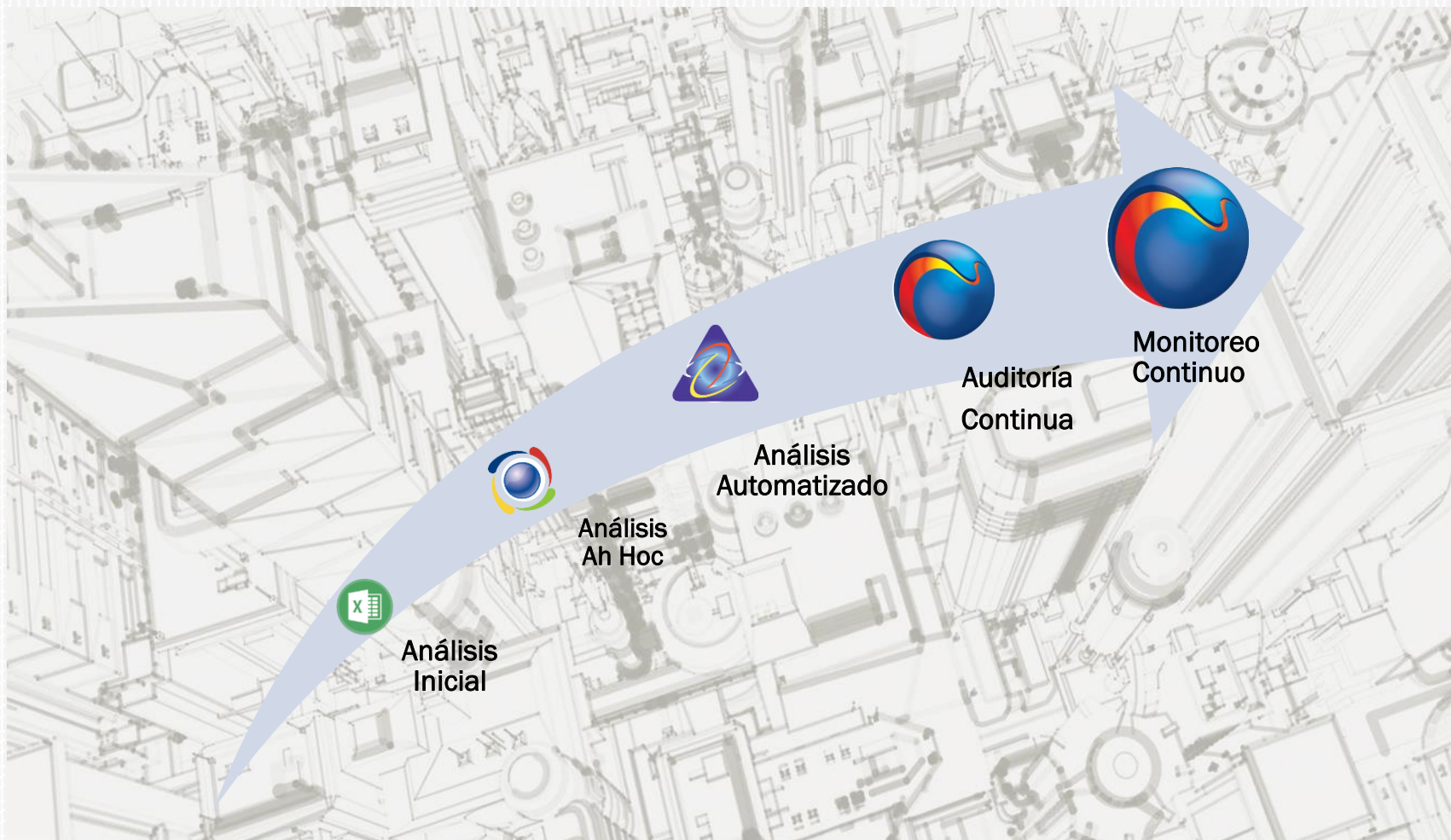


Cuando existen vulneración o desviación de los controles, estos debe ser detectados, analizado y corregido
Asociar Riesgo – Control Negocio – Herramientas de Apoyo

MODELO DE LAS TRES LÍNEAS DE DEFENSA



ETAPAS DE DESARROLLO/MADUREZ

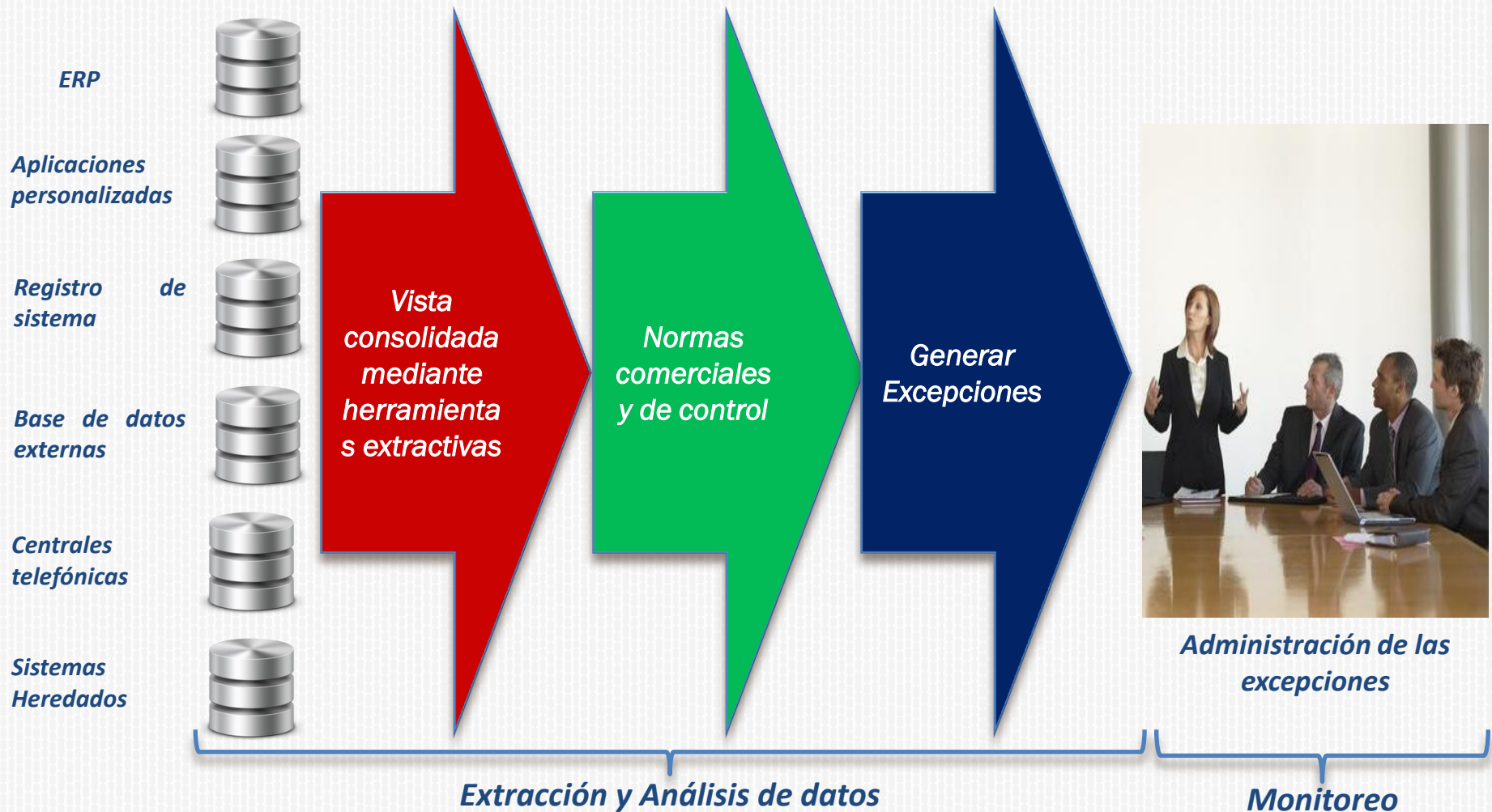


IDEA : DATA ANALYTICS



Revisión de los datos generados
por la empresa y otras fuentes

DETECCIÓN DE EXCEPCIONES



DATA ANALYTICS

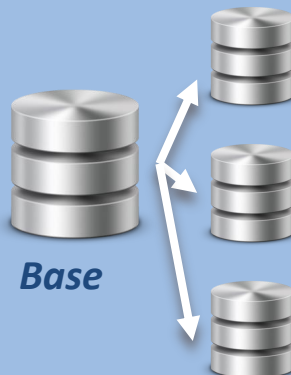
Muestreo



Base

Atributo
A. Simple
A. Estratificado
Sistemático
U. Monetaria

Extracción



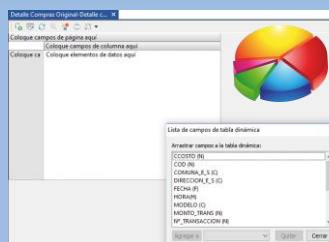
Base

Exploración



Duplicados
Omisiones
Fraudes
Estadísticas

Categorización



Resumen
Estratificación
Gráficos
Tabla Dinámica


Relación



Unir
Conectar
Agregar
Comparar

DATA ANALYTICS

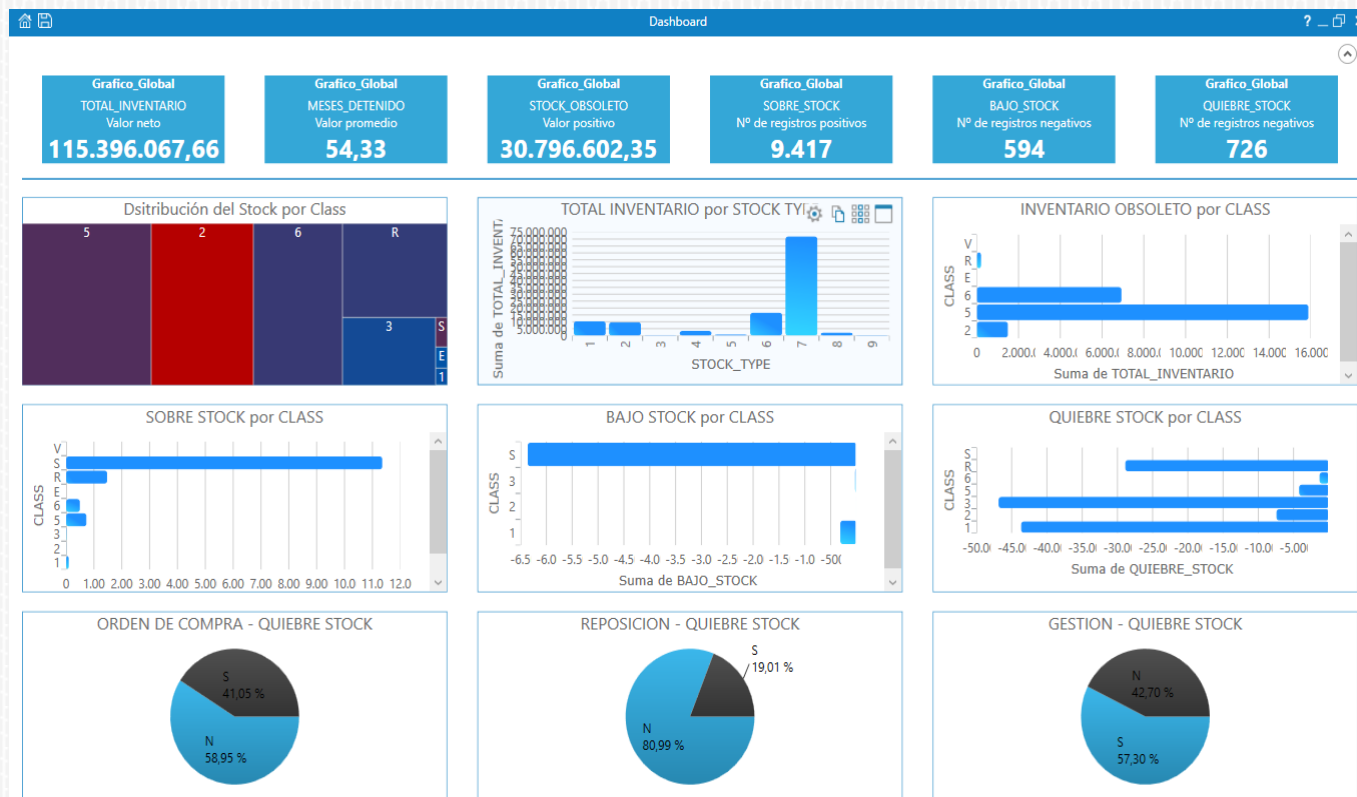
Visualización



Base

Descubrir

Visualizar



MONITOREO

AUDITORÍA / MONITOREO CONTINUO

Que hacemos con la evidencia encontrada



¿QUE SE HACER CON LAS EXCEPCIONES?



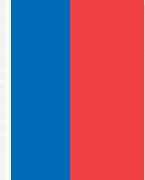
Nada



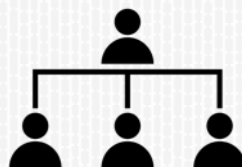
Administración de las excepciones



¿QUE SE HACER CON LAS EXCEPCIONES?



☐ *Administración de las excepciones*



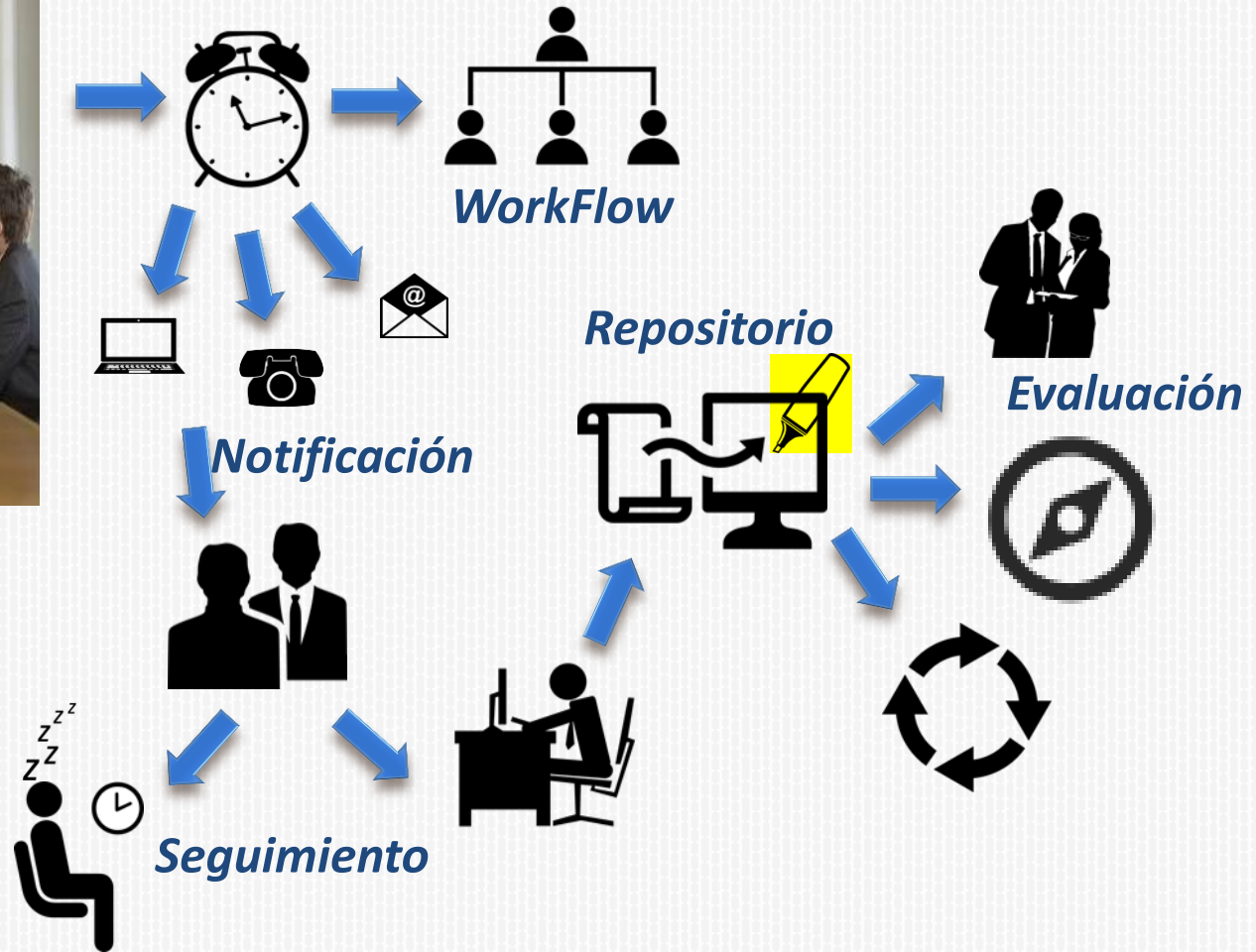
Sistematizar



ESQUEMA FUNCIONAL



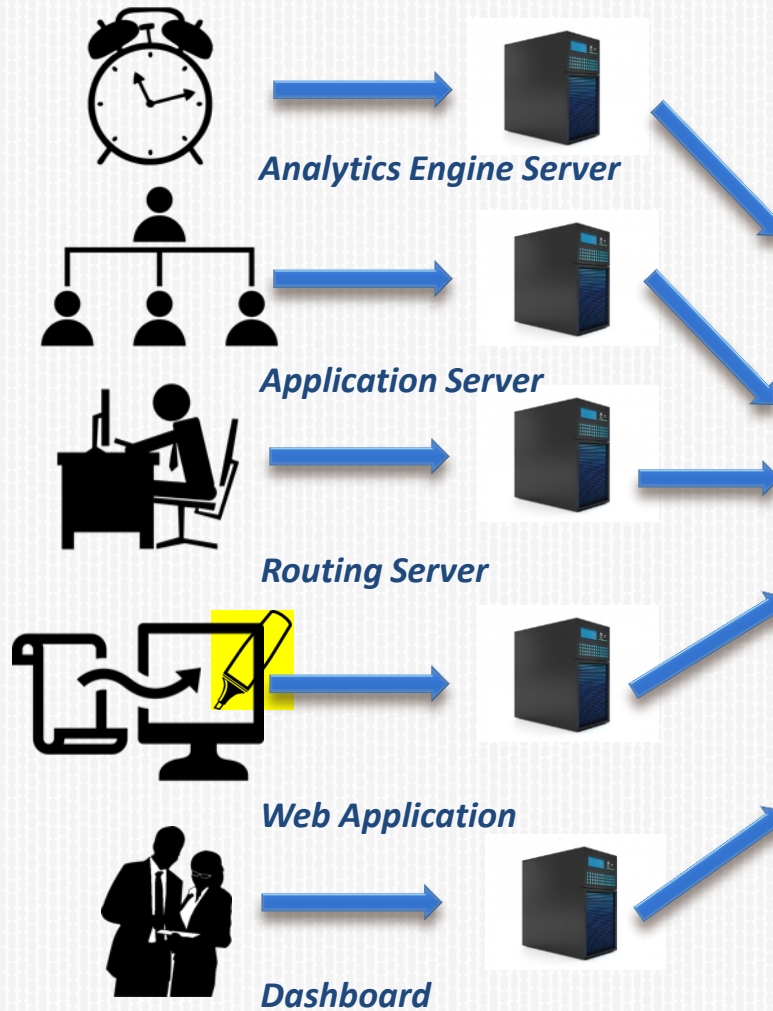
Administración de las excepciones



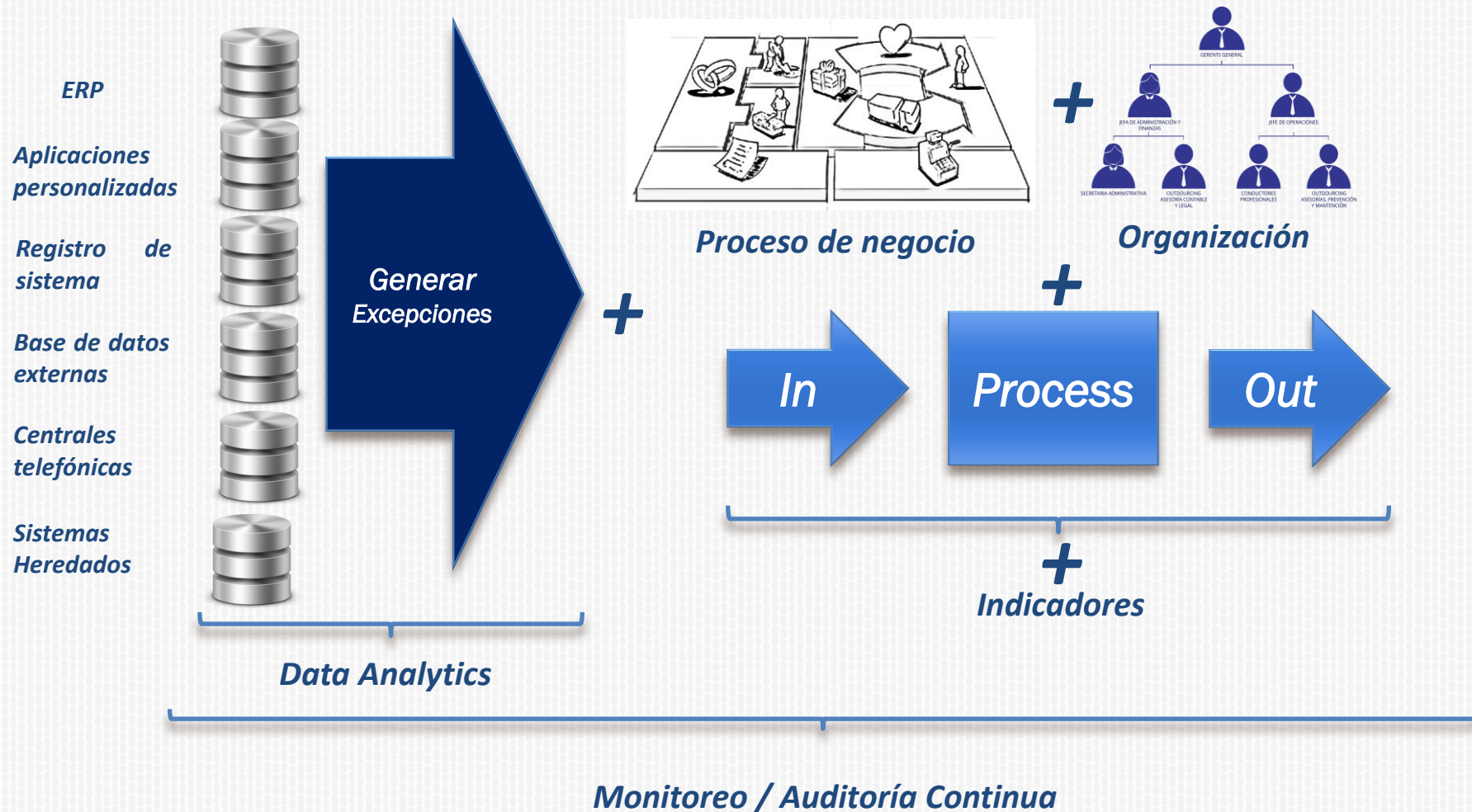
PLATAFORMA



Administración de las excepciones



ESQUEMA DE TRABAJO



CICLO DE MONITOREO:

Responsable



Datos



E
x
c
e
p
c
i
o
n
e
s

R
e
m
e
d
i
a
c
i
ó
n

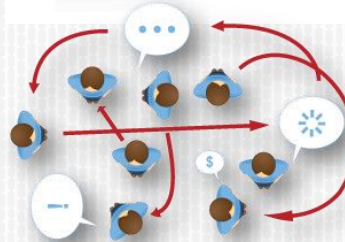
Script



Notificar



Ciclo Remediación



Justificación



Dashboard



Data Analytics

Monitoreo / Auditoría Continua



OBJETIVO



Administración de las excepciones

Analizar



Evaluar



Colaborar



Responder

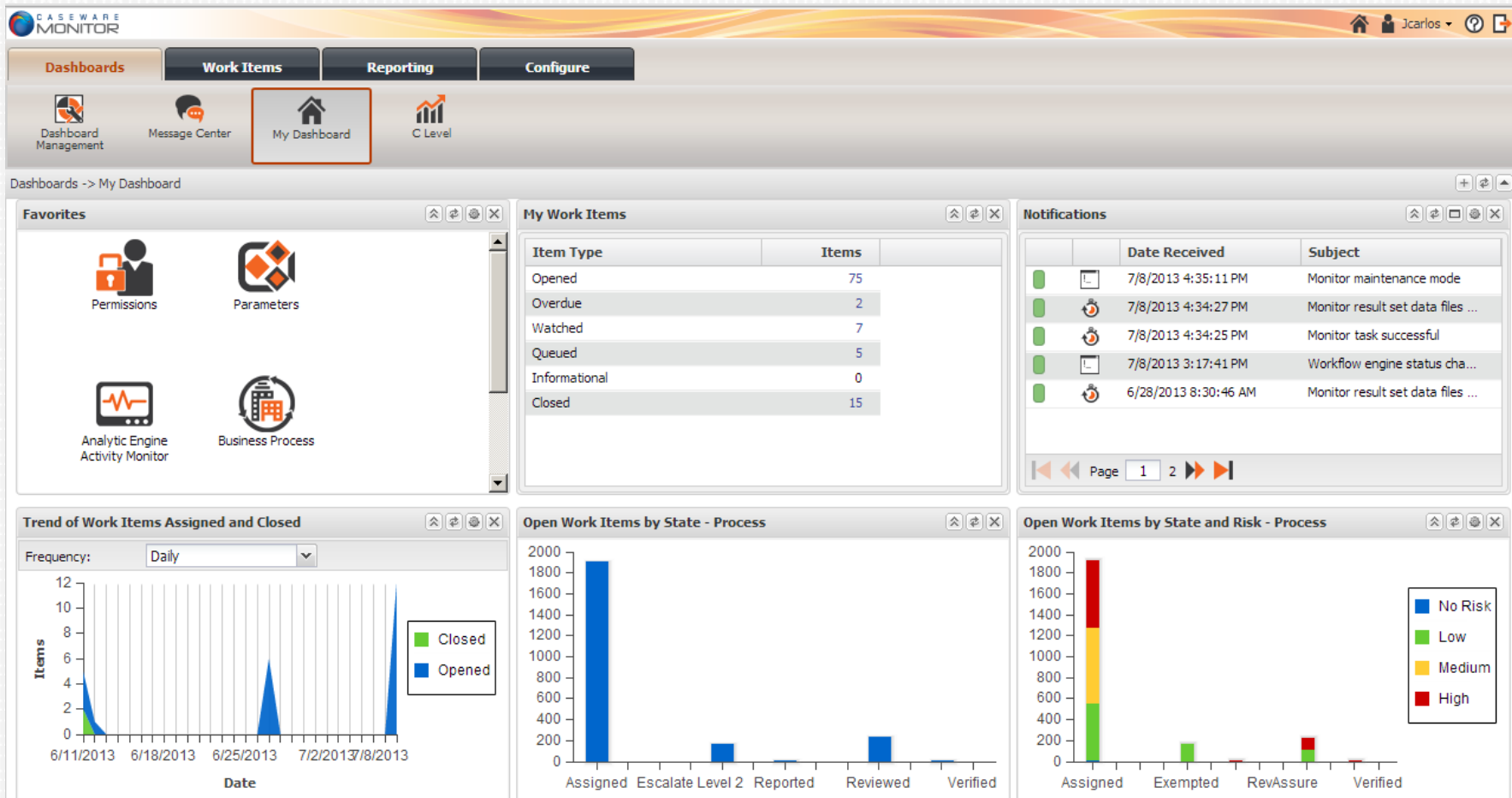


Mejorar



MI DASHBOARD EJECUTIVO

VISIÓN DE MADUREZ DEL CONTROL INTERNO



RIESGO - CALCULADO



Información de Contacto

Andrés Callejas Pino



acallejas@bbtec.cl



andres.callejas



224812280

Consejero
Comité Auditoría Interna
Colegio Contadores de Chile



Gerente Productos CaseWare





<Su foto>

¡Gracias por su atención!